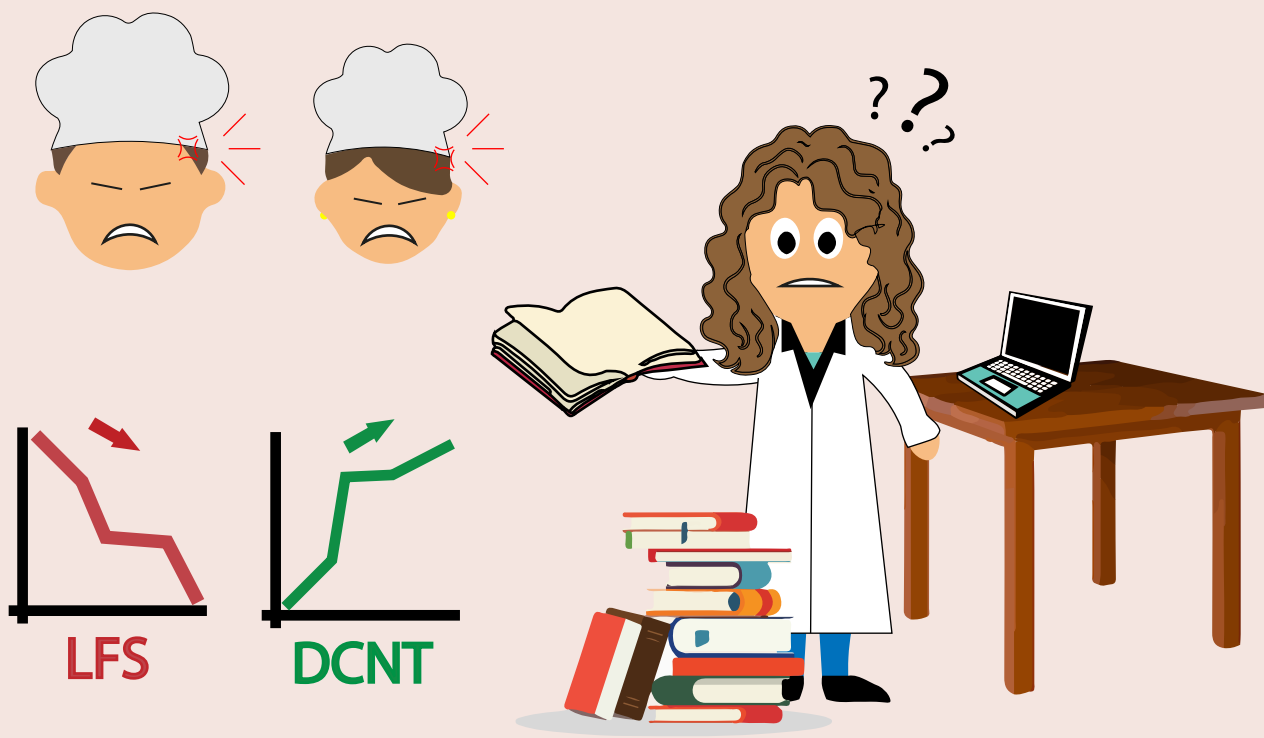




UNIVERSIDADE ESTADUAL DO CEARÁ  
CENTRO DE CIÊNCIAS DA SAÚDE  
MESTRADO ACADÊMICO EM NUTRIÇÃO E SAÚDE  
DISCIPLINA: METODOLOGIA DA PESQUISA CIENTÍFICA  
ALUNA: LARISSA CAVALCANTI VIEIRA  
ORIENTADORA: CLARICE MARIA ARAÚJO CHAGAS VERGARA

# ESTUDO DE SAÚDE E LETRAMENTO DE MANIPULADORES DE ALIMENTOS



Os manipuladores de alimentos estão expostos a fatores de risco para o excesso de peso e obesidade como consequência do tipo de serviço realizado e mudança de hábitos alimentares, o que pode levar ao surgimento de Doenças Crônicas Não-Transmissíveis (DCNT).

Muitos estudos mostram a relação inversa entre o nível de letramento em saúde e DCNT.

Ainda é pouco discutido na literatura o estado nutricional de manipuladores de alimentos de UAN's e, além disso, estudos que relacionem o letramento em saúde de manipuladores com seu estado de saúde são ausentes na literatura científica.

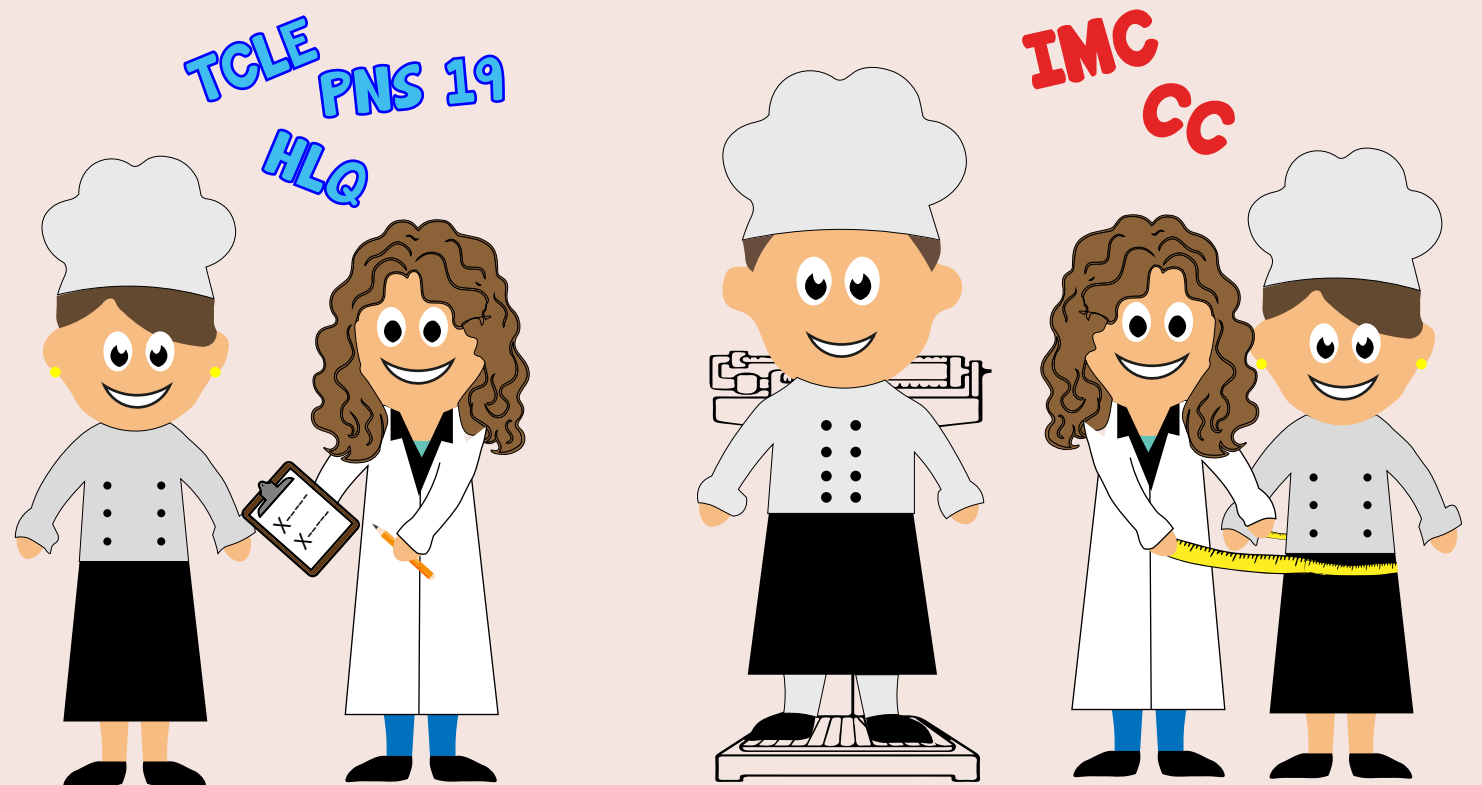
## Logo,

Para identificar o estado de saúde e nível de letramento funcional em saúde (LFS) de manipuladores de alimentos...

Será realizado um estudo transversal e descritivo, com abordagem quantitativa.

Serão coletados dados socioeconômicos, culturais e de saúde (questionário PNS 19 adaptado e consulta aos prontuários presentes no departamento médico da empresa); IMC e CC; nível de letramento em saúde (Health Literacy Questionaire).

Todos os aspectos éticos serão respeitados.



## A análise de dados,

será realizada com o auxílio dos programas Excel® e SPSS®, para aquelas com distribuição normal, serão usados testes paramétricos (t de Student e correlação de Pearson) e para as demais variáveis, testes não paramétricos (Mann-Whitney e correlação de Spearman); a regressão linear será empregada para avaliar a associação entre as variáveis e valor de p significante será fixado em 5%.

## Portanto,

pretende-se a partir dessa pesquisa, que seja possível embasar ações positivas de promoção de saúde e contribuir com a publicação de artigos para que novos estudos possam ser fundamentados em benefício do estado de saúde e nível de letramento em saúde do manipulador de alimentos.

