

# IMPACTO DO ESTADO NUTRICIONAL NO PERFIL DE BIOMARCADORES DE INFLAMAÇÃO, OXIDAÇÃO E ADIPOSIDADE DE PACIENTES COM ESCLEROSE MÚLTIPLA



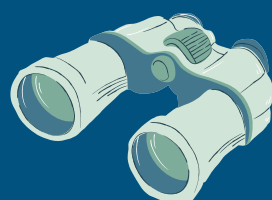
Toque nos ícones



Local do estudo:  
Hospital Geral de  
Fortaleza



População:  
População de 300  
Amostra de 150



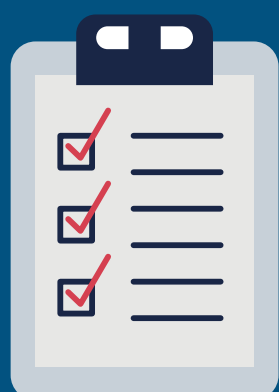
Delineamento  
Observacional  
Transversal



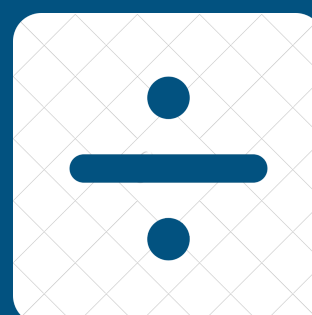
Coleta de dados



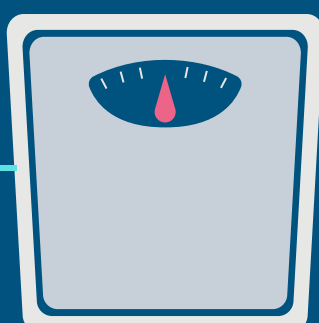
OBSERVAR A RELAÇÃO



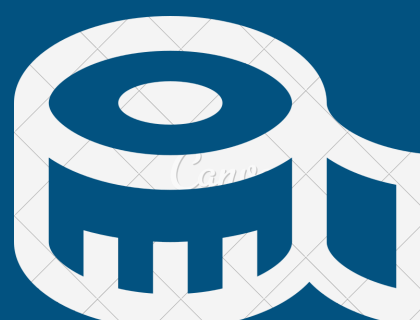
Escala Expandida  
do Estado de  
Incapacidade  
(EDSS)



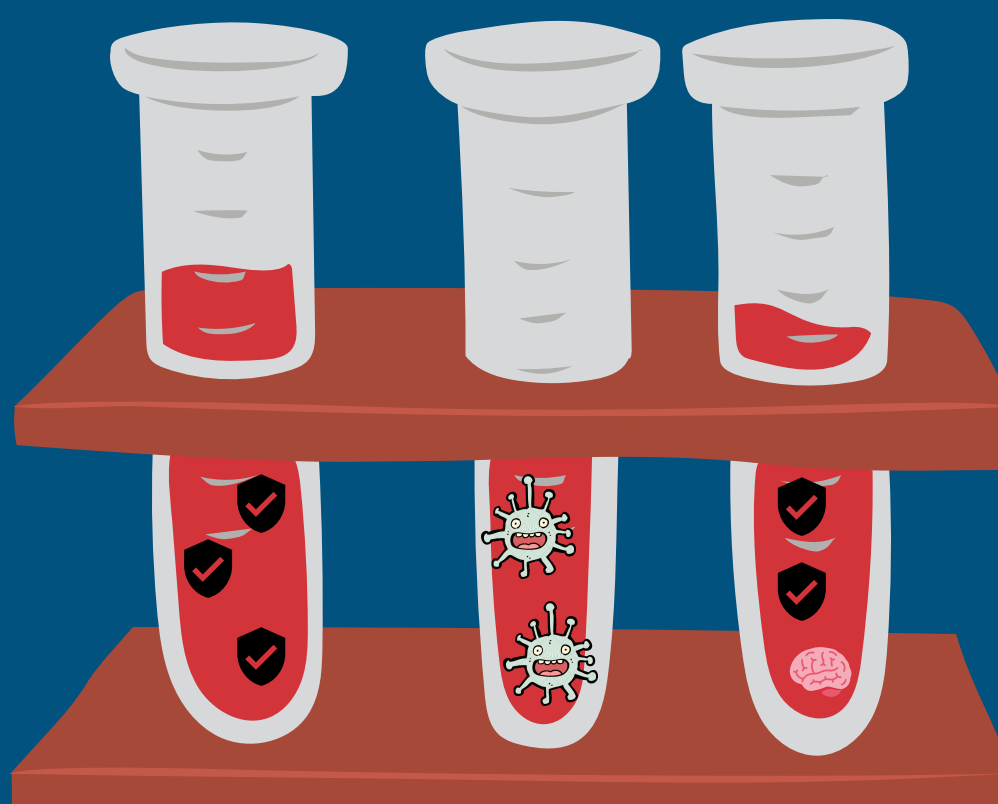
Média de surtos  
dos últimos 2  
anos



Peso atual



Estatura  
Circunferência  
da Cintura



Biomarcadores  
Sanguíneos