



**UNIVERSIDADE ESTADUAL DO CEARÁ  
COMISSÃO PRÓPRIA DE AVALIAÇÃO -  
CPA**



---

## **AUTOAVALIAÇÃO**

### **Resultado das Avaliações: Corpo Docente e Discente**

#### **Faculdade de Veterinária - FAVET**

**Outubro de 2017**



# UNIVERSIDADE ESTADUAL DO CEARÁ COMISSÃO PRÓPRIA DE AVALIAÇÃO - CPA



## REITOR

José Jackson Coelho Sampaio

## VICE-REITOR

Hidelbrando dos Santos Soares

## PRÓ-REITORES

### ADMINISTRAÇÃO

Carlos Heitor Sales Lima

### PLANEJAMENTO

Fernando Antônio Alves dos Santos

### GRADUAÇÃO

Jerffeson Teixeira de Souza

### PÓS-GRADUAÇÃO

Nukácia Meyre Silva Araújo

### EXTENSÃO

Fernando Roberto Ferreira Silva

### POLÍTICAS ESTUDANTIS- PRAE

Emerson Mariano da Silva

### OUIDOR

Marilac Maria Arnaldo Alencar



# UNIVERSIDADE ESTADUAL DO CEARÁ

## COMISSÃO PRÓPRIA DE AVALIAÇÃO - CPA



---

### Membros da Comissão Própria de Avaliação . CPA . 2016.2

#### COMITÊ GESTOR

Procurador Educacional Institucional	Francisco Edmar Pereira Neto
Departamento de Informática-DI	Gildácio José de Almeida Sá
PRAE	João Bosco Verçosa Leal Junior
PROGRAD	Mônica Duarte Cavaignac
PROPLAN	Fernando Antônio Alves dos Santos

#### MEMBROS DA CPA

CENTRO	NOME
Conselho Estadual de Educação	Lucia Maria Beserra Veras
Câmara de Coordenadores	Alexandre Gonçalves Pinheiro
CECITEC	Manoel Sampaio da Silva
CESA	Ana Cristina Batista dos Santos
CED	Josete de O. Castelo Branco Sales
CCT	Otávio José Lemos Costa
CCS	Jose Airton de Freitas Pontes Junior
CH	Ruth Maria de Paula Gonçalves
DCE	<i>(sem representante indicado)</i>
FACEDI	Augusto César Porto da Silva
FAEC	Marcelo Campelo Dantas
FAVET	Adriana Wanderley de Pinho Pessoa
FAFIDAM	Raquel Lima de Freitas
FECLESC	Maria Lenúcia de Moura
FECLI	Nabupolasar Alves Feitosa
ISCB	Cláudia Ferreira Santos
PROAD	Carlos Heitor Sales Lima
PROGPq	<i>(sem representante indicado)</i>



# UNIVERSIDADE ESTADUAL DO CEARÁ

## COMISSÃO PRÓPRIA DE AVALIAÇÃO - CPA



---

### SUMÁRIO

1. RESULTADOS DO CENTRO – NOTAS POR ITEM E GERAL.....	5
2. RESULTADOS DOS CURSOS DO CENTRO .....	6
3. RESULTADOS DOS DOCENTES DO CENTRO – CARACTERÍSTICAS E POR ITEM. ....	7
3.1. Características.....	7
3.2. Avaliação pelos docentes por item.....	9
4. RESULTADOS DOS DISCENTES DO CENTRO – CARACTERÍSTICAS E POR ITEM.....	22
4.1. Características.....	22
4.2. Avaliação pelos discentes por item. ....	25



# UNIVERSIDADE ESTADUAL DO CEARÁ

## COMISSÃO PRÓPRIA DE AVALIAÇÃO - CPA



### 1. RESULTADOS DO CENTRO – NOTAS POR ITEM E GERAL

Item		N UECE	Media UECE	N FAVET	Média FAVET
1 - O programa da disciplina foi apresentado pelo(a) professor(a).	1 - Alunos	11405	8,5	102	9,1
	2 - Professores	1315	9,4	41	9,3
2 - A disciplina permitiu reflexões sobre questões sociais e políticas associadas à formação do profissional.	1 - Alunos	11405	8,5	102	8,8
	2 - Professores	1315	9,6	41	8,9
3 - Houve diversidade no uso dos recursos didáticos.	1 - Alunos	11405	8,3	102	8,9
	2 - Professores	1315	9,2	41	8,7
4 - O(A) professor(a) apresentou os critérios de avaliação durante a disciplina.	1 - Alunos	11405	8,7	102	9,0
	2 - Professores	1315	9,5	41	9,3
5 - Houve utilização dos resultados de avaliação para a aprendizagem do(a)s aluno(a)s.	1 - Alunos	11405	8,2	102	8,6
	2 - Professores	1315	9,2	41	9,1
6 - A carga horária da disciplina foi cumprida.	1 - Alunos	11405	8,4	102	8,9
	2 - Professores	1315	9,1	41	8,6
7 - O(A) professor demonstrou clareza na exposição dos conteúdos ministrados.	1 - Alunos	11405	8,4	102	9,0
	2 - Professores	1315	9,7	41	9,4
8 - O(A) professor(a) estimulou perguntas, críticas e sugestões durante a disciplina.	1 - Alunos	11405	8,7	102	9,3
	2 - Professores	1315	9,7	41	9,6
9 - O(A) professor(a) demonstrou conhecimento dos conteúdos das disciplinas.	1 - Alunos	11405	8,9	102	9,3
	2 - Professores	1315	9,5	41	9,2
10 - O(A) professor(a) demonstrou disponibilidade para auxiliar e esclarecer dúvidas no processo de aprendizagem.	1 - Alunos	11405	8,7	102	9,3
	2 - Professores	1315	9,8	41	9,8
11 - Houve assiduidade do(a) professor(a).	1 - Alunos	11405	8,6	102	9,5
	2 - Professores	1315	9,6	41	9,8
12 - Houve pontualidade do(a) professor(a).	1 - Alunos	11405	8,6	102	9,3
	2 - Professores	1315	9,4	41	9,3
Nota geral	1 - Alunos	11405	8,5	102	9,1
	2 - Professores	1315	9,5	41	9,2



# UNIVERSIDADE ESTADUAL DO CEARÁ

## COMISSÃO PRÓPRIA DE AVALIAÇÃO - CPA



### 2. RESULTADOS DOS CURSOS DO CENTRO

Curso do Centro		i. 1	i. 2	i. 3	i. 4	i. 5	i. 6	i. 7	i. 8	i. 9	i. 10	i. 11	i. 12	Nota	
MEDICINA VETERINARIA	Aluno	Média	9,1	8,8	8,9	9,0	8,6	8,9	9,0	9,3	9,3	9,3	9,5	9,3	9,1
		N	102	102	102	102	102	102	102	102	102	102	102	102	102
	Professor	Média	9,3	8,9	8,7	9,3	9,1	8,6	9,4	9,6	9,2	9,8	9,8	9,3	9,2
		N	41	41	41	41	41	41	41	41	41	41	41	41	41
	Total	Média	9,2	8,8	8,8	9,1	8,7	8,8	9,1	9,4	9,3	9,5	9,6	9,3	9,1
		N	143	143	143	143	143	143	143	143	143	143	143	143	143
Total	Aluno	Média	9,1	8,8	8,9	9,0	8,6	8,9	9,0	9,3	9,3	9,3	9,5	9,3	9,1
		N	102	102	102	102	102	102	102	102	102	102	102	102	102
	Professor	Média	9,3	8,9	8,7	9,3	9,1	8,6	9,4	9,6	9,2	9,8	9,8	9,3	9,2
		N	41	41	41	41	41	41	41	41	41	41	41	41	41
	Total	Média	9,2	8,8	8,8	9,1	8,7	8,8	9,1	9,4	9,3	9,5	9,6	9,3	9,1
		N	143	143	143	143	143	143	143	143	143	143	143	143	143



### 3. RESULTADOS DOS DOCENTES DO CENTRO – CARACTERÍSTICAS E POR ITEM.

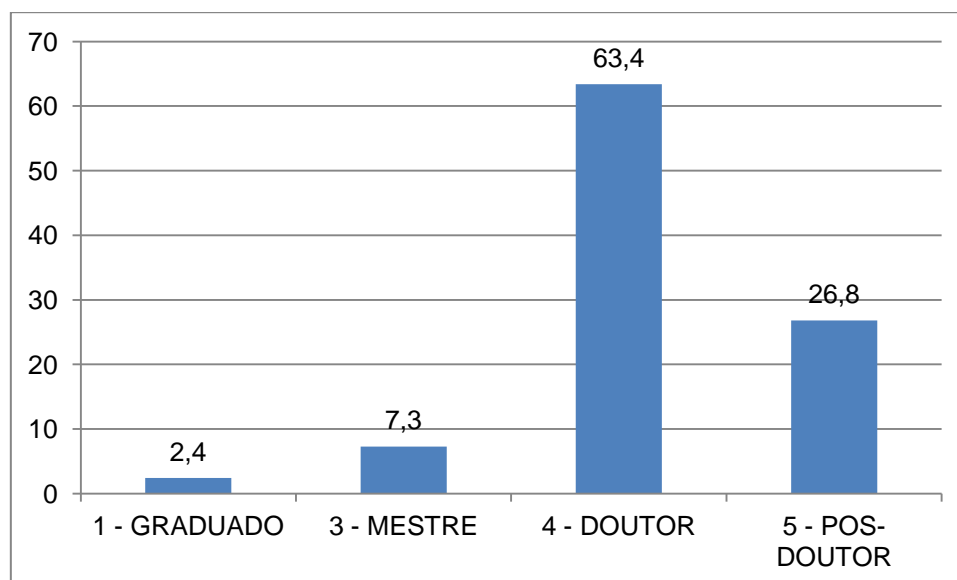
#### 3.1. Características

**Tabela 1.** Instrução do professor.

	Número de respondentes	%
1 - GRADUADO	1	2,4
3 - MESTRE	3	7,3
4 - DOUTOR	26	63,4
5 - POS-DOUTOR	11	26,8
Total	41	100,0

Fonte: Pesquisa CPA 2016.2

**Gráfico 1.** Instrução do professor.



Fonte: Pesquisa CPA 2016.2



# UNIVERSIDADE ESTADUAL DO CEARÁ

## COMISSÃO PRÓPRIA DE AVALIAÇÃO - CPA

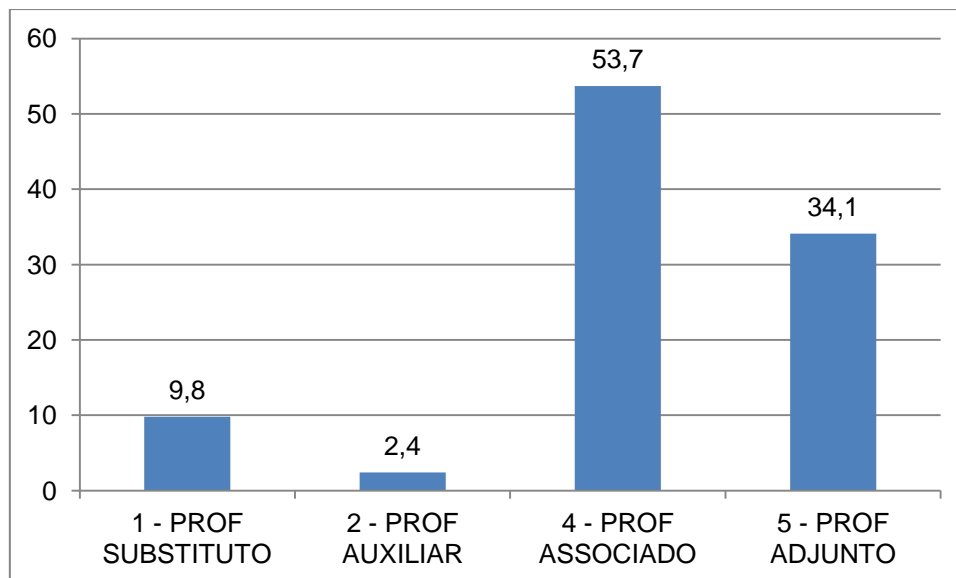


**Tabela 2.** Função do Professor.

	Número de respondentes	%
1 - PROF SUBSTITUTO	4	9,8
2 - PROF AUXILIAR	1	2,4
4 - PROF ASSOCIADO	22	53,7
5 - PROF ADJUNTO	14	34,1
Total	41	100,0

Fonte: Pesquisa CPA 2016.2

**Gráfico 2.** Função do Professor.



Fonte: Pesquisa CPA 2016.2





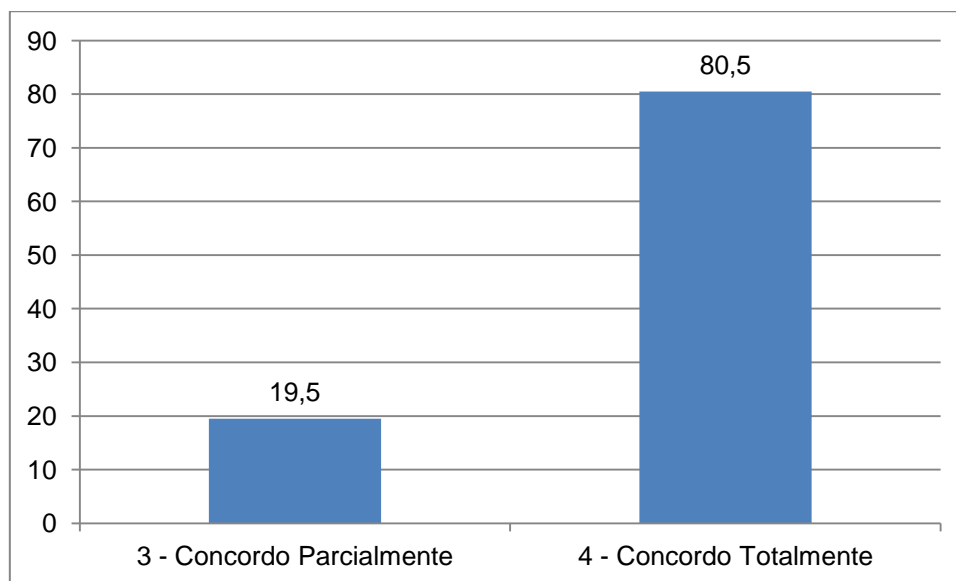
### 3.2. Avaliação pelos docentes por item.

**Tabela 1.** O programa da disciplina (ementa, objetivos, conteúdo, metodologia, avaliação e bibliografia) foi apresentado de forma clara aos(às) estudantes no início do semestre.

	Número de respondentes	%
3 - Concordo Parcialmente	8	19,5
4 - Concordo Totalmente	33	80,5
Total	41	100,0

Fonte: Pesquisa CPA 2016.2

**Gráfico 1.** O programa da disciplina (ementa, objetivos, conteúdo, metodologia, avaliação e bibliografia) foi apresentado de forma clara aos(às) estudantes no início do semestre.



Fonte: Pesquisa CPA 2016.2



# UNIVERSIDADE ESTADUAL DO CEARÁ

## COMISSÃO PRÓPRIA DE AVALIAÇÃO - CPA

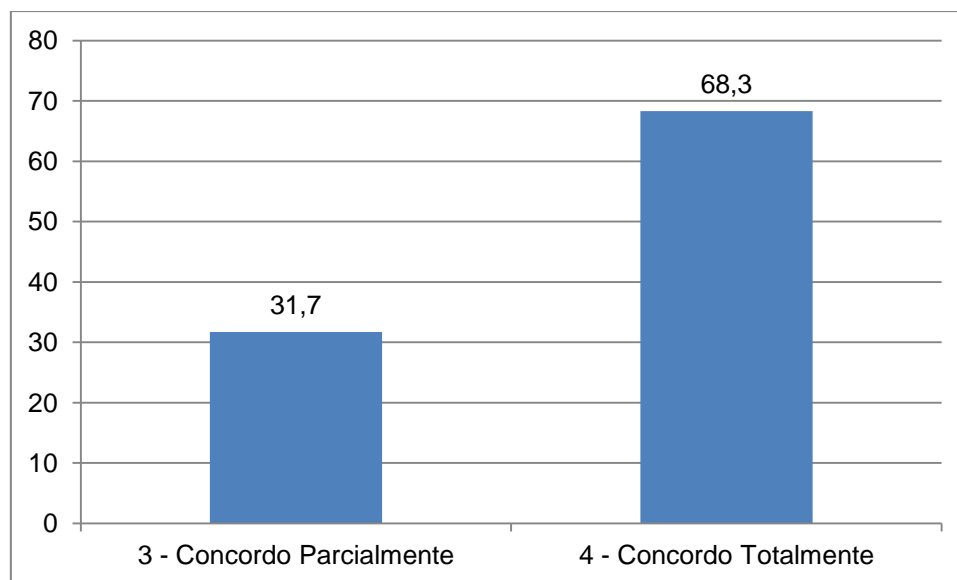


**Tabela 2.** As aulas que ministrei promoveram reflexões que contribuiriam tanto para a formação profissional quanto para a formação cidadão dos(as) estudantes.

	Número de respondentes	%
3 - Concordo Parcialmente	13	31,7
4 - Concordo Totalmente	28	68,3
Total	41	100,0

Fonte: Pesquisa CPA 2016.2

**Gráfico 2.** As aulas que ministrei promoveram reflexões que contribuiriam tanto para a formação profissional quanto para a formação cidadão dos(as) estudantes.



Fonte: Pesquisa CPA 2016.2



# UNIVERSIDADE ESTADUAL DO CEARÁ

## COMISSÃO PRÓPRIA DE AVALIAÇÃO - CPA

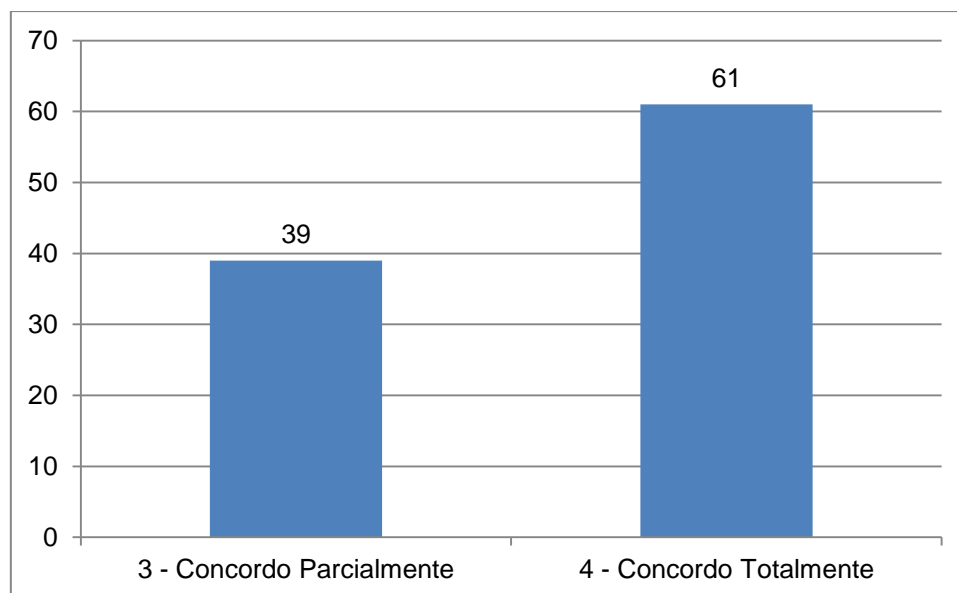


**Tabela 3.** As metodologias de ensino e os recursos didáticos que utilizei foram adequados aos objetivos da disciplina.

	Número de respondentes	%
3 - Concordo Parcialmente	16	39,0
4 - Concordo Totalmente	25	61,0
Total	41	100,0

Fonte: Pesquisa CPA 2016.2

**Gráfico 3.** As metodologias de ensino e os recursos didáticos que utilizei foram adequados aos objetivos da disciplina.



Fonte: Pesquisa CPA 2016.2



# UNIVERSIDADE ESTADUAL DO CEARÁ

## COMISSÃO PRÓPRIA DE AVALIAÇÃO - CPA

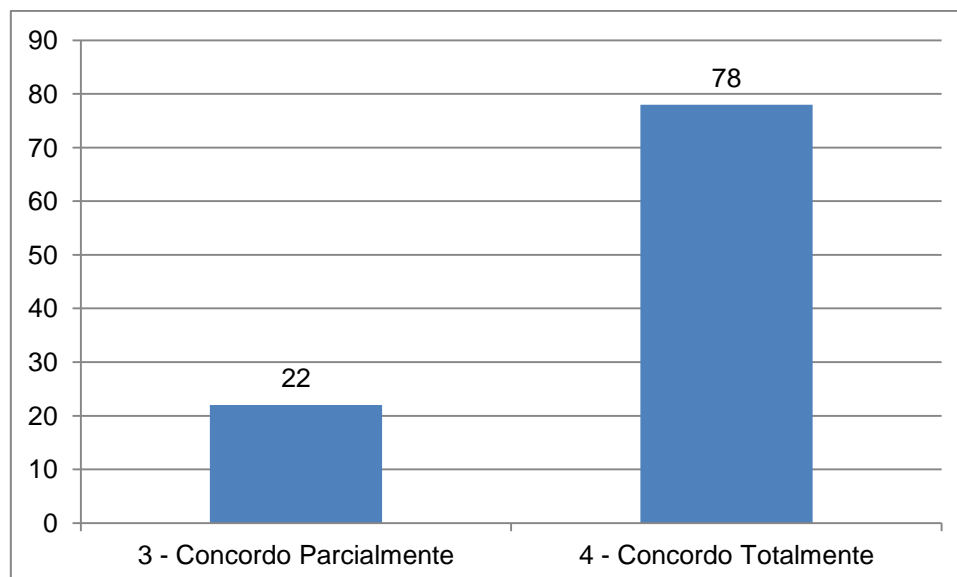


**Tabela 4.** No decorrer da disciplina apresentei claramente os critérios pelos quais os(as) estudantes seriam avaliados.

	Número de respondentes	%
3 - Concordo Parcialmente	9	22,0
4 - Concordo Totalmente	32	78,0
Total	41	100,0

Fonte: Pesquisa CPA 2016.2

**Gráfico 4.** No decorrer da disciplina apresentei claramente os critérios pelos quais os(as) estudantes seriam avaliados.



Fonte: Pesquisa CPA 2016.2



# UNIVERSIDADE ESTADUAL DO CEARÁ

## COMISSÃO PRÓPRIA DE AVALIAÇÃO - CPA

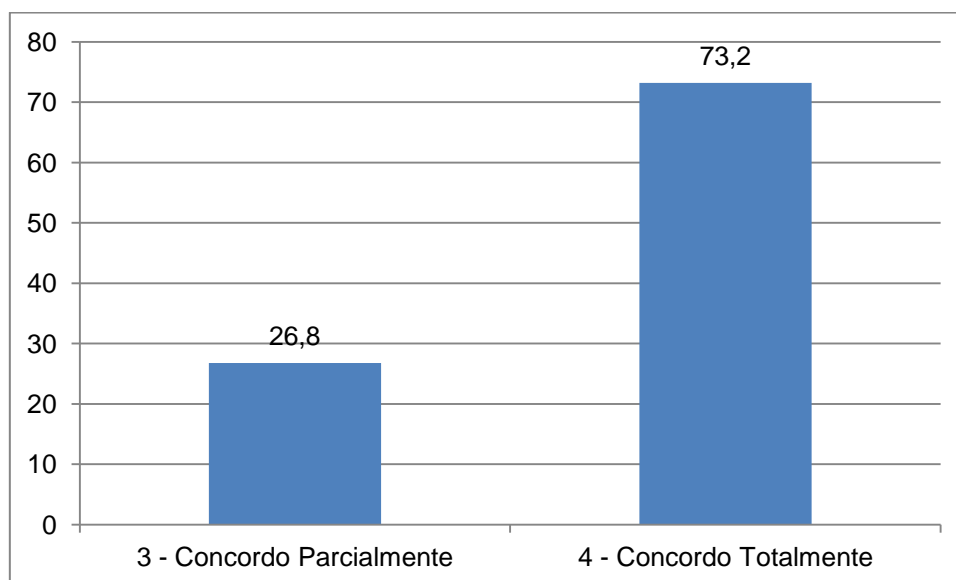


**Tabela 5.** Utilizei os resultados das avaliações para melhorar a aprendizagem dos(as) estudantes.

	Número de respondentes	%
3 - Concordo Parcialmente	11	26,8
4 - Concordo Totalmente	30	73,2
Total	41	100,0

Fonte: Pesquisa CPA 2016.2

**Gráfico 5.** Utilizei os resultados das avaliações para melhorar a aprendizagem dos(as) estudantes.



Fonte: Pesquisa CPA 2016.2



# UNIVERSIDADE ESTADUAL DO CEARÁ

## COMISSÃO PRÓPRIA DE AVALIAÇÃO - CPA

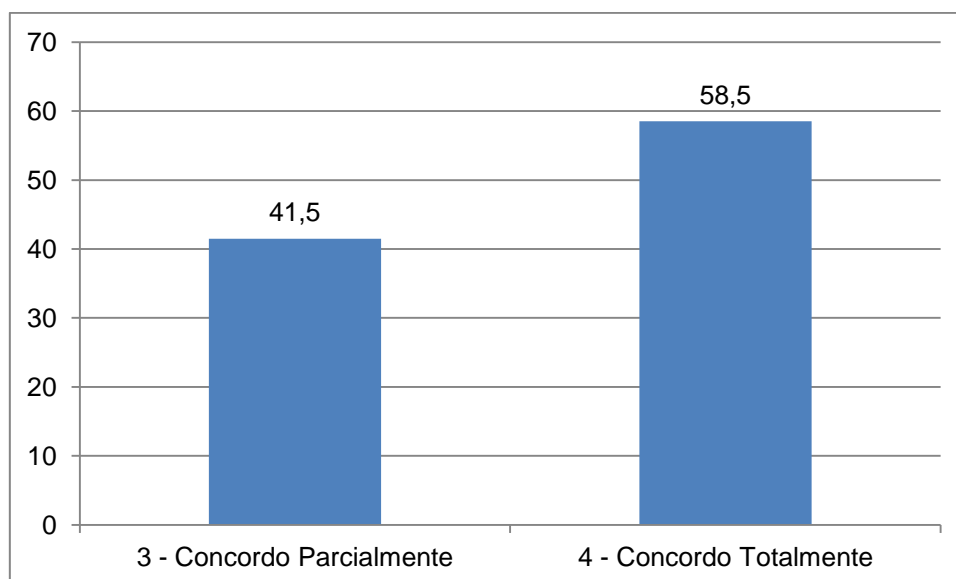


**Tabela 6.** A carga horária da disciplina foi distribuída de forma adequada aos conteúdos ministrados.

	Número de respondentes	%
3 - Concordo Parcialmente	17	41,5
4 - Concordo Totalmente	24	58,5
Total	41	100,0

Fonte: Pesquisa CPA 2016.2

**Gráfico 6.** A carga horária da disciplina foi distribuída de forma adequada aos conteúdos ministrados.



Fonte: Pesquisa CPA 2016.2



# UNIVERSIDADE ESTADUAL DO CEARÁ

## COMISSÃO PRÓPRIA DE AVALIAÇÃO - CPA

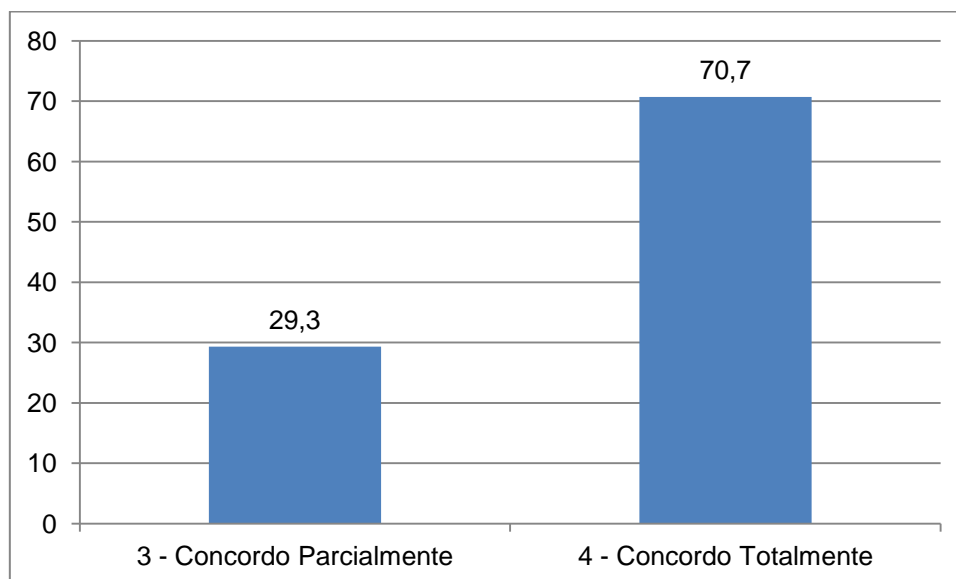


**Tabela 7.** Dediquei tempo suficiente para a preparação das aulas e para o acompanhamento e avaliação dos(as) estudantes.

	Número de respondentes	%
3 - Concordo Parcialmente	12	29,3
4 - Concordo Totalmente	29	70,7
Total	41	100,0

Fonte: Pesquisa CPA 2016.2

**Gráfico 7.** Dediquei tempo suficiente para a preparação das aulas e para o acompanhamento e avaliação dos(as) estudantes.



Fonte: Pesquisa CPA 2016.2



# UNIVERSIDADE ESTADUAL DO CEARÁ

## COMISSÃO PRÓPRIA DE AVALIAÇÃO - CPA

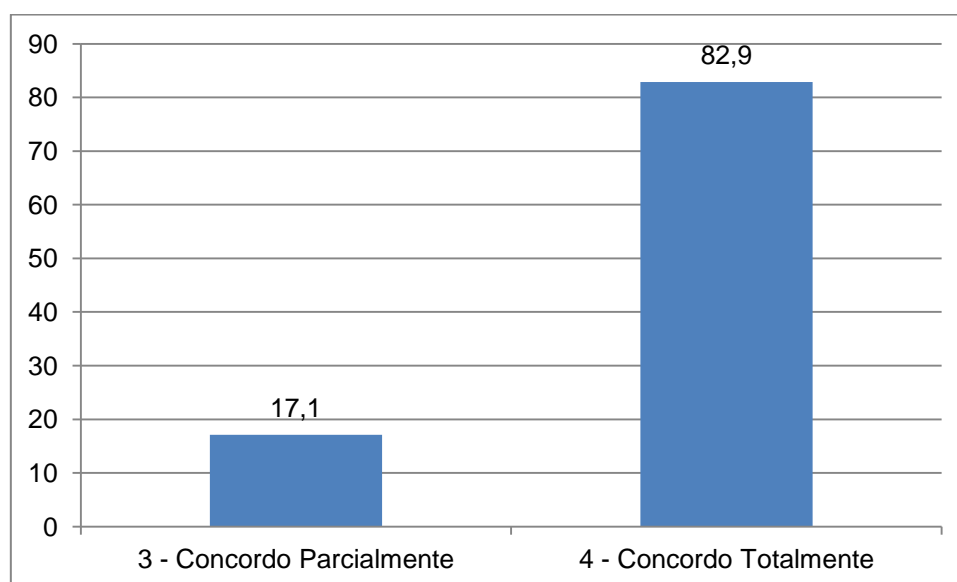


**Tabela 8.** Ministrei o conteúdo da disciplina com clareza e boa comunicação com os(as) estudantes.

	Número de respondentes	%
3 - Concordo Parcialmente	7	17,1
4 - Concordo Totalmente	34	82,9
Total	41	100,0

Fonte: Pesquisa CPA 2016.2

**Gráfico 8.** Ministrei o conteúdo da disciplina com clareza e boa comunicação com os(as) estudantes.



Fonte: Pesquisa CPA 2016.2





# UNIVERSIDADE ESTADUAL DO CEARÁ

## COMISSÃO PRÓPRIA DE AVALIAÇÃO - CPA

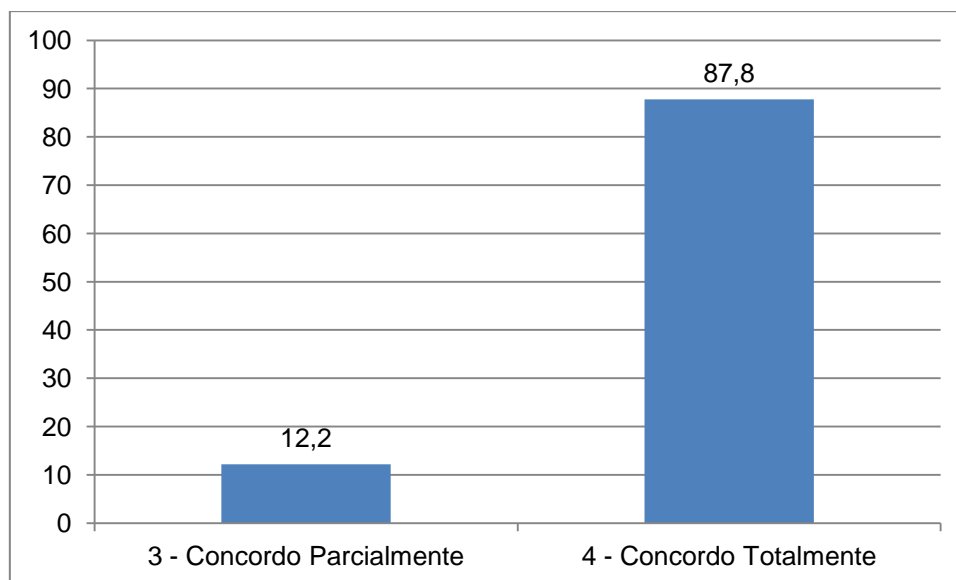


**Tabela 9.** Estimulei a participação dos(as) estudantes durante as aulas.

	Número de respondentes	%
3 - Concordo Parcialmente	5	12,2
4 - Concordo Totalmente	36	87,8
Total	41	100,0

Fonte: Pesquisa CPA 2016.2

**Gráfico 9.** Estimulei a participação dos(as) estudantes durante as aulas.



Fonte: Pesquisa CPA 2016.2



# UNIVERSIDADE ESTADUAL DO CEARÁ

## COMISSÃO PRÓPRIA DE AVALIAÇÃO - CPA

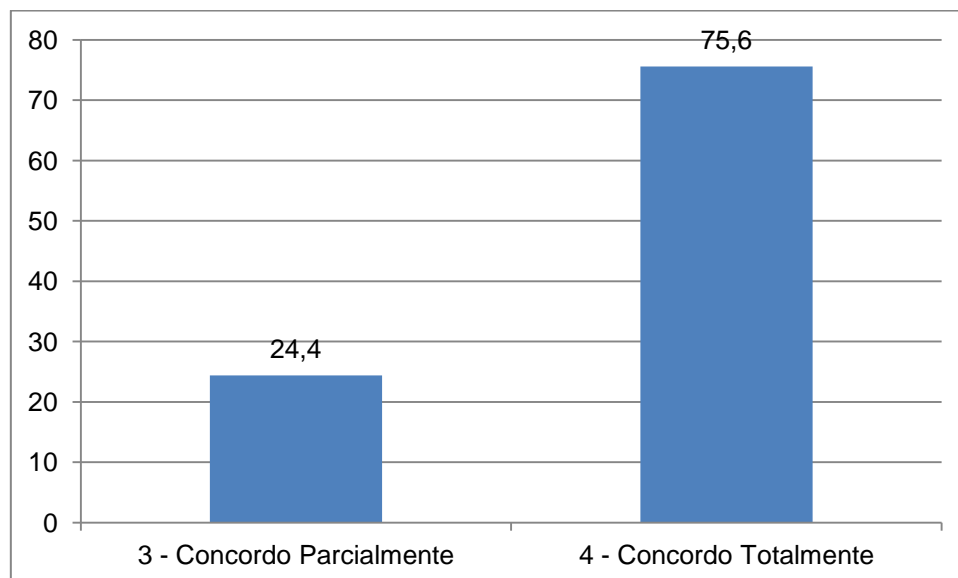


**Tabela 10.** Sinto-me capacitado(a) e atualizado(a) para ministrar esta disciplina.

	Número de respondentes	%
3 - Concordo Parcialmente	10	24,4
4 - Concordo Totalmente	31	75,6
Total	41	100,0

Fonte: Pesquisa CPA 2016.2

**Gráfico 10.** Sinto-me capacitado(a) e atualizado(a) para ministrar esta disciplina.



Fonte: Pesquisa CPA 2016.2



# UNIVERSIDADE ESTADUAL DO CEARÁ

## COMISSÃO PRÓPRIA DE AVALIAÇÃO - CPA

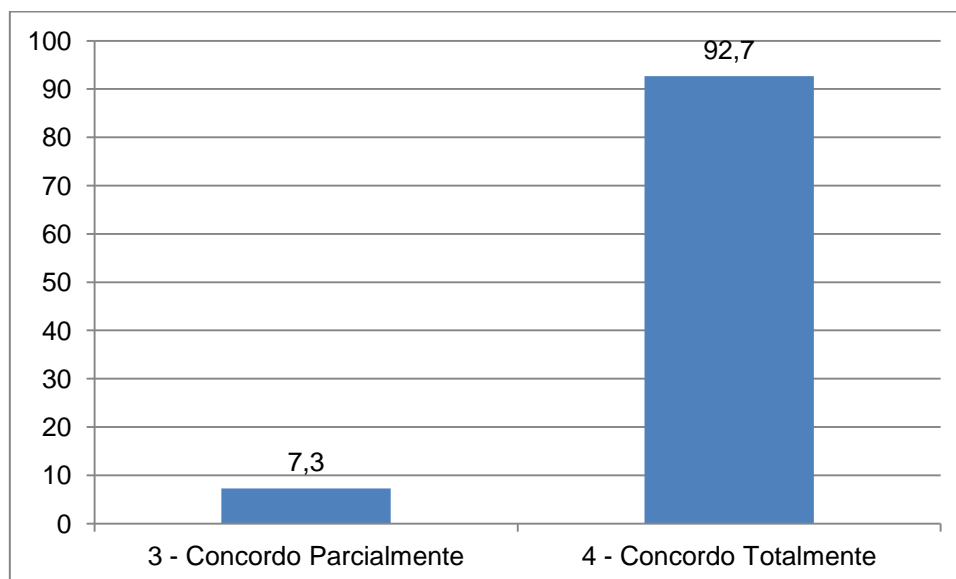


**Tabela 11.** Coloquei-me à disposição dos(as) estudantes para auxiliá-los(as) e esclarecer suas dúvidas no decorrer do processo de ensino-aprendizagem.

	Número de respondentes	%
3 - Concordo Parcialmente	3	7,3
4 - Concordo Totalmente	38	92,7
Total	41	100,0

Fonte: Pesquisa CPA 2016.2

**Gráfico 11.** Coloquei-me à disposição dos(as) estudantes para auxiliá-los(as) e esclarecer suas dúvidas no decorrer do processo de ensino-aprendizagem.



Fonte: Pesquisa CPA 2016.2



# UNIVERSIDADE ESTADUAL DO CEARÁ

## COMISSÃO PRÓPRIA DE AVALIAÇÃO - CPA

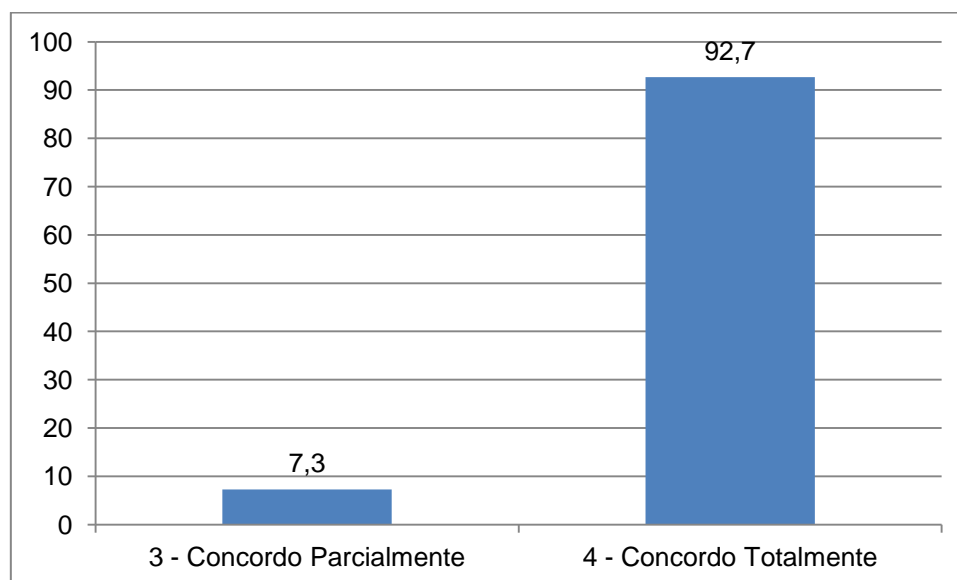


**Tabela 12.** Fui assíduo(a) às atividades da sala de aula.

	Número de respondentes	%
3 - Concordo Parcialmente	3	7,3
4 - Concordo Totalmente	38	92,7
Total	41	100,0

Fonte: Pesquisa CPA 2016.2

**Gráfico 12.** Assíduo(a) às atividades da sala de aula.



Fonte: Pesquisa CPA 2016.2



# UNIVERSIDADE ESTADUAL DO CEARÁ

## COMISSÃO PRÓPRIA DE AVALIAÇÃO - CPA

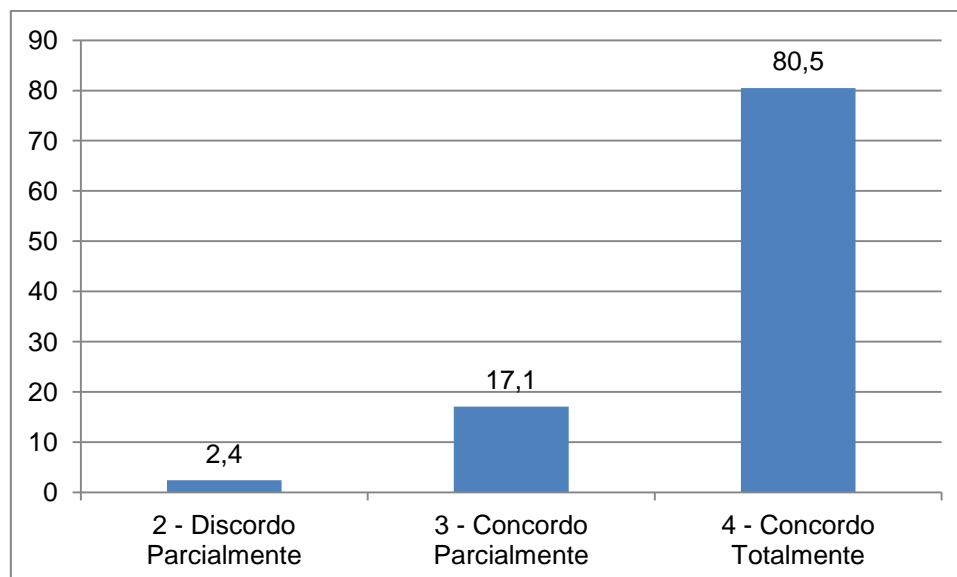


**Tabela 13.** Fui pontual às aulas durante o semestre.

	Número de respondentes	%
2 - Discordo Parcialmente	1	2,4
3 - Concordo Parcialmente	7	17,1
4 - Concordo Totalmente	33	80,5
Total	41	100,0

Fonte: Pesquisa CPA 2016.2

**Gráfico 13.** Fui pontual às aulas durante o semestre.



Fonte: Pesquisa CPA 2016.2



## 4. RESULTADOS DOS DISCENTES DO CENTRO – CARACTERÍSTICAS E POR ITEM

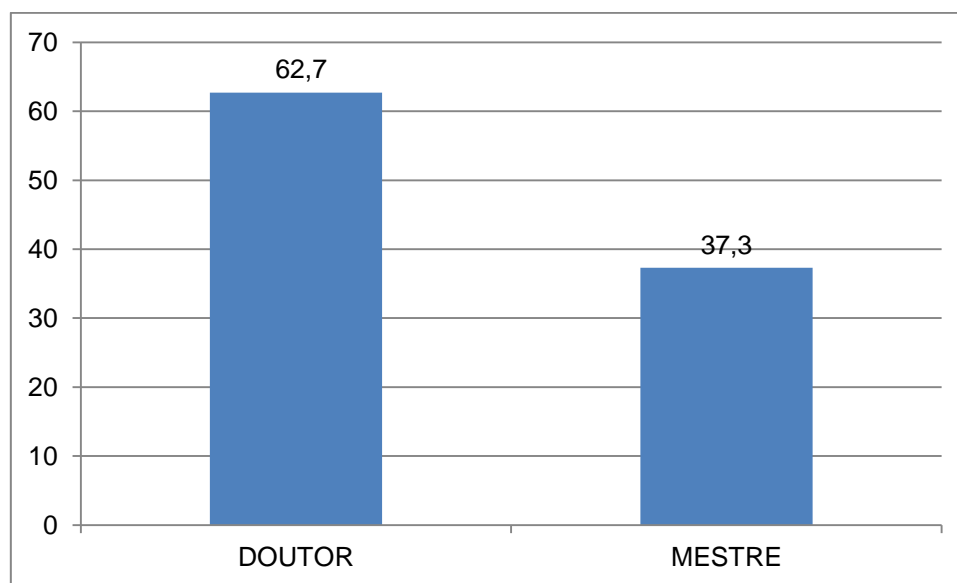
### 4.1. Características

**Tabela 1.** Instrução do Professor.

	Número de respondentes	%
DOUTOR	64	62,7
MESTRE	38	37,3
Total	102	100,0

Fonte: Pesquisa CPA 2016.2

**Gráfico 1.** Instrução do Professor.



Fonte: Pesquisa CPA 2016.2



# UNIVERSIDADE ESTADUAL DO CEARÁ

## COMISSÃO PRÓPRIA DE AVALIAÇÃO - CPA

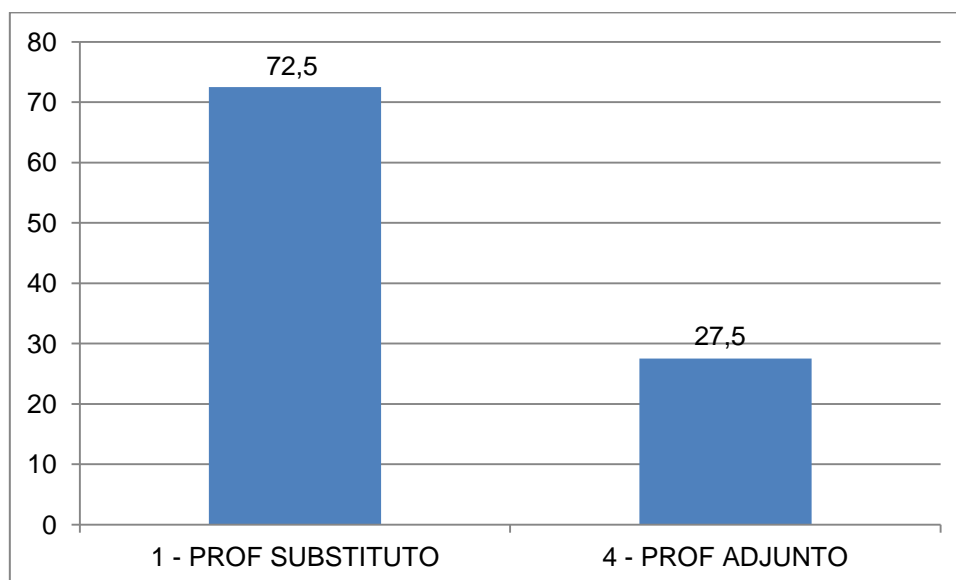


**Tabela 2.** Função do Professor.

	Número de respondentes	%
1 - PROF SUBSTITUTO	74	72,5
4 - PROF ADJUNTO	28	27,5
Total	102	100,0

Fonte: Pesquisa CPA 2016.2

**Gráfico 2.** Função do Professor.



Fonte: Pesquisa CPA 2016.2



# UNIVERSIDADE ESTADUAL DO CEARÁ

## COMISSÃO PRÓPRIA DE AVALIAÇÃO - CPA

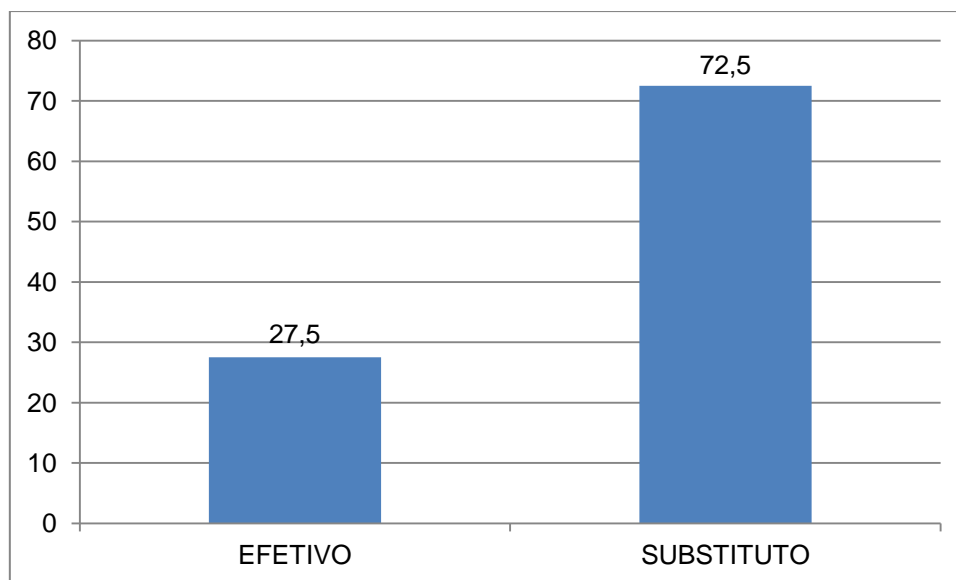


**Tabela 3.** Contrato Professor.

	Número de respondentes	%
EFETIVO	28	27,5
SUBSTITUTO	74	72,5
Total	102	100,0

Fonte: Pesquisa CPA 2016.2

**Gráfico 3.** Contrato Professor.



Fonte: Pesquisa CPA 2016.2





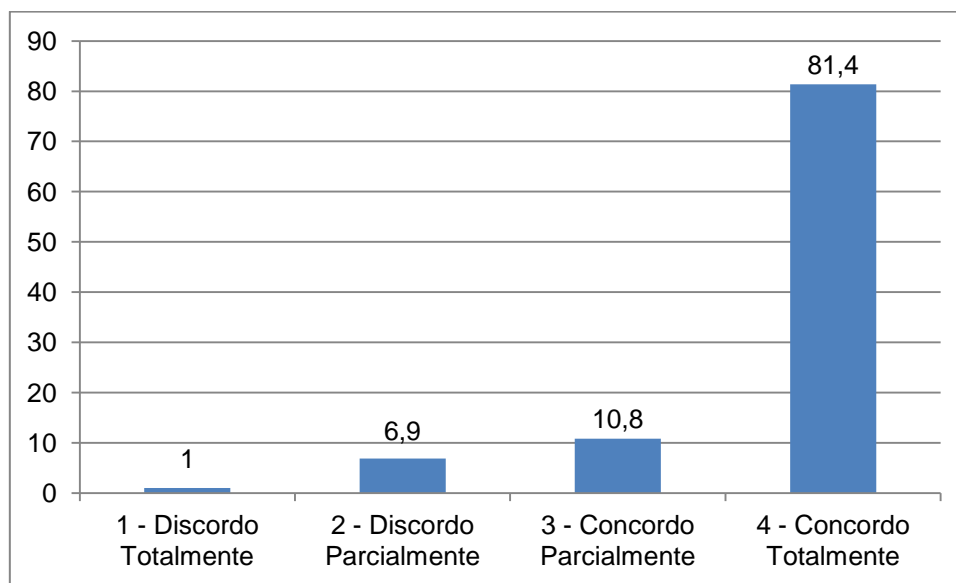
## 4.2. Avaliação pelos discentes por item.

**Tabela 1.** O programa da disciplina (ementa, objetivos, conteúdo, metodologia, avaliação e bibliografia) foi apresentado de forma clara pelo(a) professor(a) no início do semestre.

	Número de respondentes	%
1 - Discordo Totalmente	1	1,0
2 - Discordo Parcialmente	7	6,9
3 - Concordo Parcialmente	11	10,8
4 - Concordo Totalmente	83	81,4
Total	102	100,0

Fonte: Pesquisa CPA 2016.2

**Gráfico 1.** O programa da disciplina (ementa, objetivos, conteúdo, metodologia, avaliação e bibliografia) foi apresentado de forma clara aos(às) estudantes no início do semestre.



Fonte: Pesquisa CPA 2016.2



# UNIVERSIDADE ESTADUAL DO CEARÁ

## COMISSÃO PRÓPRIA DE AVALIAÇÃO - CPA

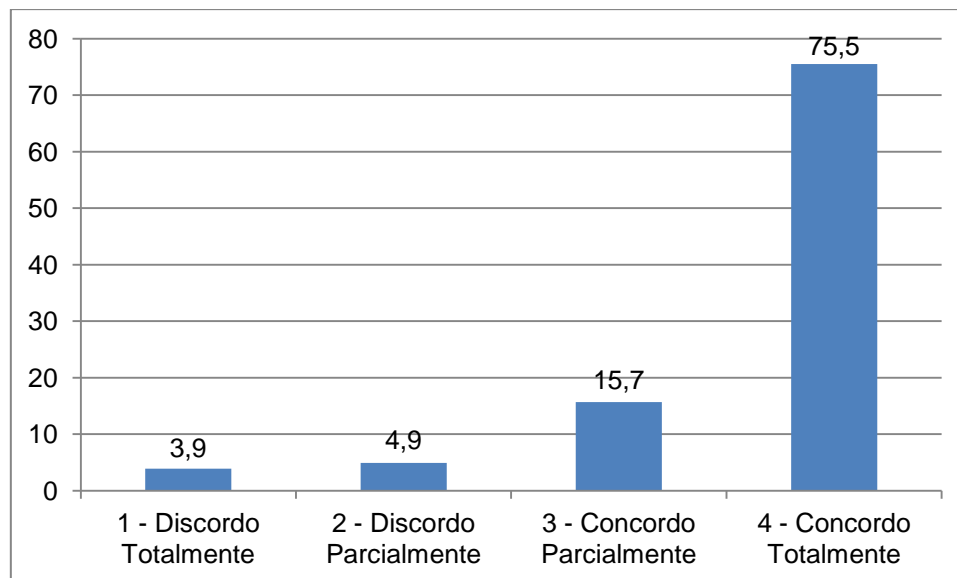


**Tabela 2.** As aulas ministradas pelo(a) professor(a) promoveram reflexões que contribuíram tanto para sua formação profissional quanto para sua formação cidadão.

	Número de respondentes	%
1 - Discordo Totalmente	4	3,9
2 - Discordo Parcialmente	5	4,9
3 - Concordo Parcialmente	16	15,7
4 - Concordo Totalmente	77	75,5
Total	102	100,0

Fonte: Pesquisa CPA 2016.2

**Gráfico 2.** As aulas ministradas pelo(a) professor(a) promoveram reflexões que contribuíram tanto para sua formação profissional quanto para sua formação cidadão.



Fonte: Pesquisa CPA 2016.2



# UNIVERSIDADE ESTADUAL DO CEARÁ

## COMISSÃO PRÓPRIA DE AVALIAÇÃO - CPA

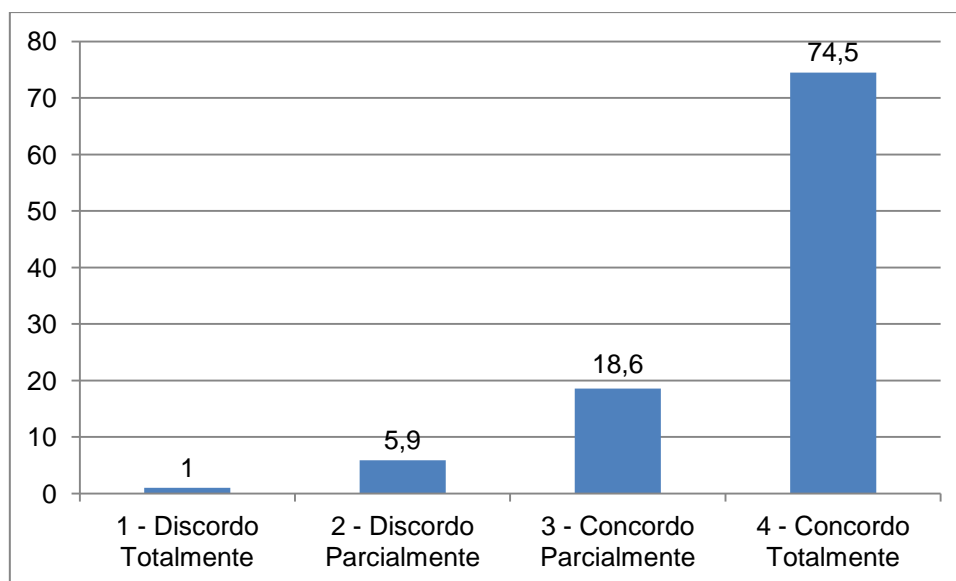


**Tabela 3.** As metodologias de ensino e os recursos didáticos utilizados pelo(a) professor(a) foram adequados aos objetivos da disciplina.

	Número de respondentes	%
1 - Discordo Totalmente	1	1,0
2 - Discordo Parcialmente	6	5,9
3 - Concordo Parcialmente	19	18,6
4 - Concordo Totalmente	76	74,5
Total	102	100,0

Fonte: Pesquisa CPA 2016.2

**Gráfico 3.** As metodologias de ensino e os recursos didáticos utilizados pelo(a) professor(a) foram adequados aos objetivos da disciplina.



Fonte: Pesquisa CPA 2016.2



# UNIVERSIDADE ESTADUAL DO CEARÁ

## COMISSÃO PRÓPRIA DE AVALIAÇÃO - CPA

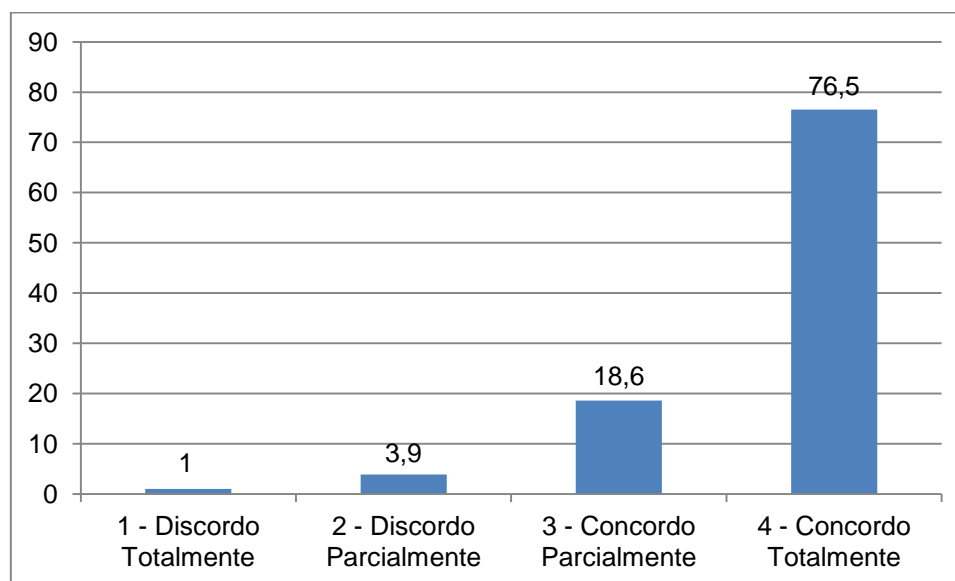


Tabela 4. No decorrer da disciplina o (a) professor(a) apresentou claramente os critérios pelos quais os(as) estudantes seriam avaliados.

	Número de respondentes	%
1 - Discordo Totalmente	1	1,0
2 - Discordo Parcialmente	4	3,9
3 - Concordo Parcialmente	19	18,6
4 - Concordo Totalmente	78	76,5
Total	102	100,0

Fonte: Pesquisa CPA 2016.2

Gráfico 4. No decorrer da disciplina o (a) professor(a) apresentou claramente os critérios pelos quais os(as) estudantes seriam avaliados.



Fonte: Pesquisa CPA 2016.2



# UNIVERSIDADE ESTADUAL DO CEARÁ

## COMISSÃO PRÓPRIA DE AVALIAÇÃO - CPA

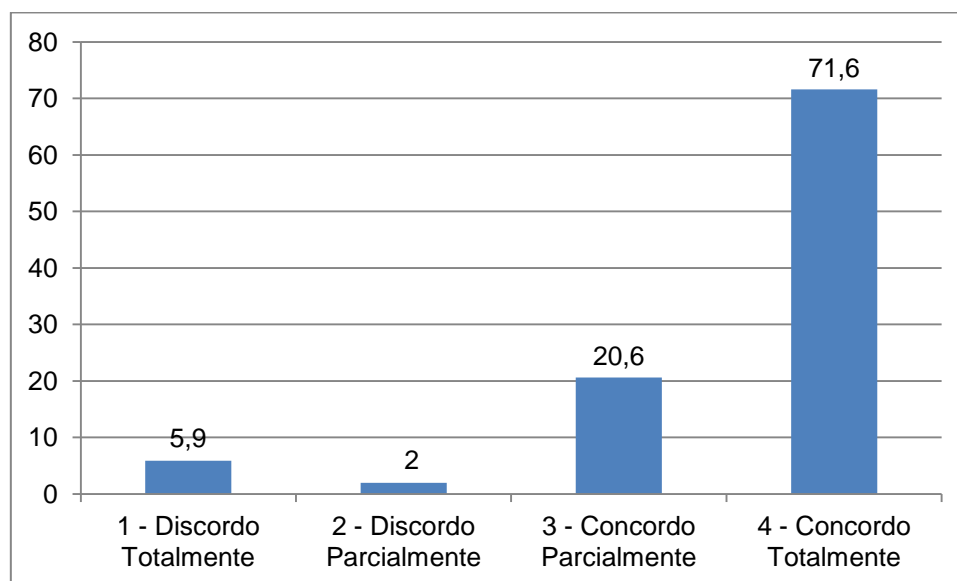


**Tabela 5.** O(A) professor(a) utilizou os resultados das avaliações para melhorar a aprendizagem dos(as) estudantes.

	Número de respondentes	%
1 - Discordo Totalmente	6	5,9
2 - Discordo Parcialmente	2	2,0
3 - Concordo Parcialmente	21	20,6
4 - Concordo Totalmente	73	71,6
Total	102	100,0

Fonte: Pesquisa CPA 2016.2

**Gráfico 5.** O(A) professor(a) utilizou os resultados das avaliações para melhorar a aprendizagem dos(as) estudantes.



Fonte: Pesquisa CPA 2016.2



# UNIVERSIDADE ESTADUAL DO CEARÁ

## COMISSÃO PRÓPRIA DE AVALIAÇÃO - CPA

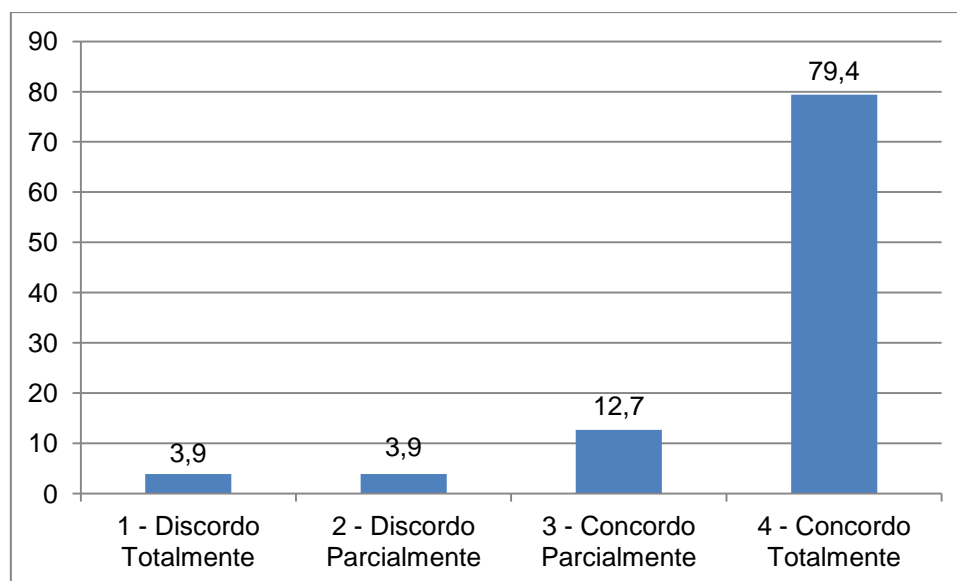


**Tabela 6.** A carga horária da disciplina foi distribuída de forma adequada aos conteúdos ministrados pelo(a) professor(a).

	Número de respondentes	%
1 - Discordo Totalmente	4	3,9
2 - Discordo Parcialmente	4	3,9
3 - Concordo Parcialmente	13	12,7
4 - Concordo Totalmente	81	79,4
Total	102	100,0

Fonte: Pesquisa CPA 2016.2

**Gráfico 6.** A carga horária da disciplina foi distribuída de forma adequada aos conteúdos ministrados pelo (a) professor(a).



Fonte: Pesquisa CPA 2016.2



# UNIVERSIDADE ESTADUAL DO CEARÁ

## COMISSÃO PRÓPRIA DE AVALIAÇÃO - CPA

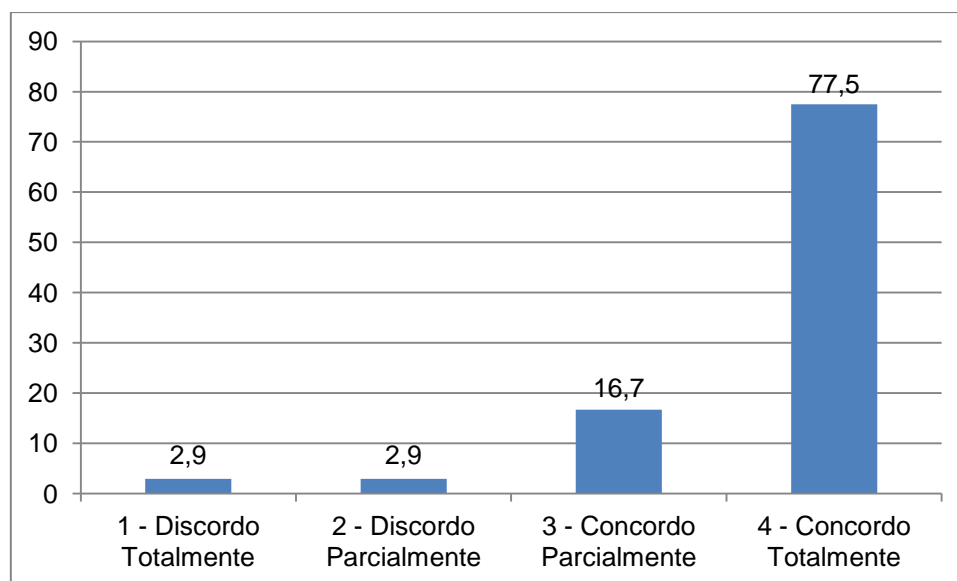


**Tabela 7.** O professor(a) ministrou o conteúdo da disciplina com clareza e boa comunicação com os(as) estudantes.

	Número de respondentes	%
1 - Discordo Totalmente	3	2,9
2 - Discordo Parcialmente	3	2,9
3 - Concordo Parcialmente	17	16,7
4 - Concordo Totalmente	79	77,5
Total	102	100,0

Fonte: Pesquisa CPA 2016.2

**Gráfico 7.** O professor(a) ministrou o conteúdo da disciplina com clareza e boa comunicação com os(as) estudantes.



Fonte: Pesquisa CPA 2016.2



# UNIVERSIDADE ESTADUAL DO CEARÁ

## COMISSÃO PRÓPRIA DE AVALIAÇÃO - CPA

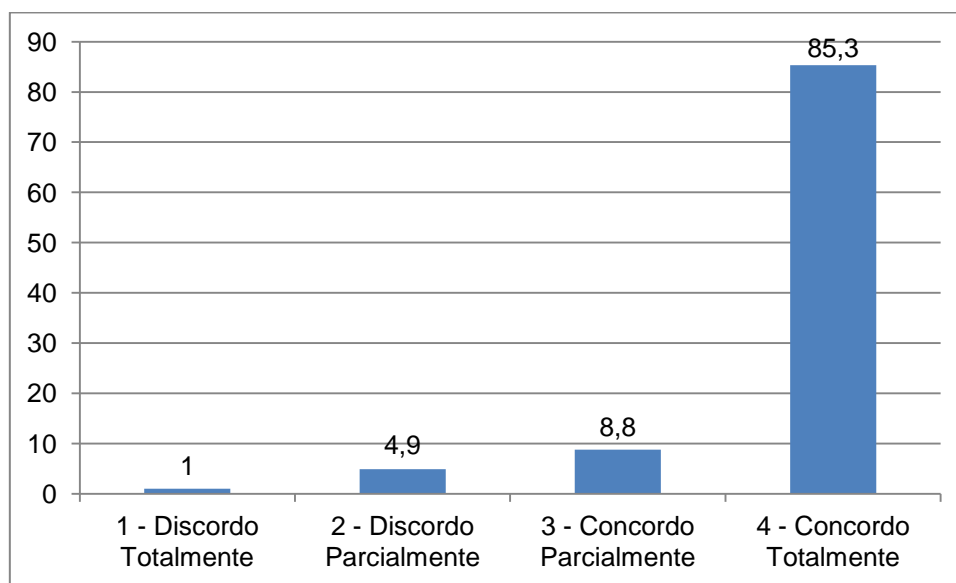


**Tabela 8.** O (A) professor(a) estimulou a participação dos(as) estudantes durante as aulas.

	Número de respondentes	%
1 - Discordo Totalmente	1	1,0
2 - Discordo Parcialmente	5	4,9
3 - Concordo Parcialmente	9	8,8
4 - Concordo Totalmente	87	85,3
Total	102	100,0

Fonte: Pesquisa CPA 2016.2

**Gráfico 8.** O (A) professor(a) estimulou a participação dos(as) estudantes durante as aulas.



Fonte: Pesquisa CPA 2016.2





# UNIVERSIDADE ESTADUAL DO CEARÁ

## COMISSÃO PRÓPRIA DE AVALIAÇÃO - CPA

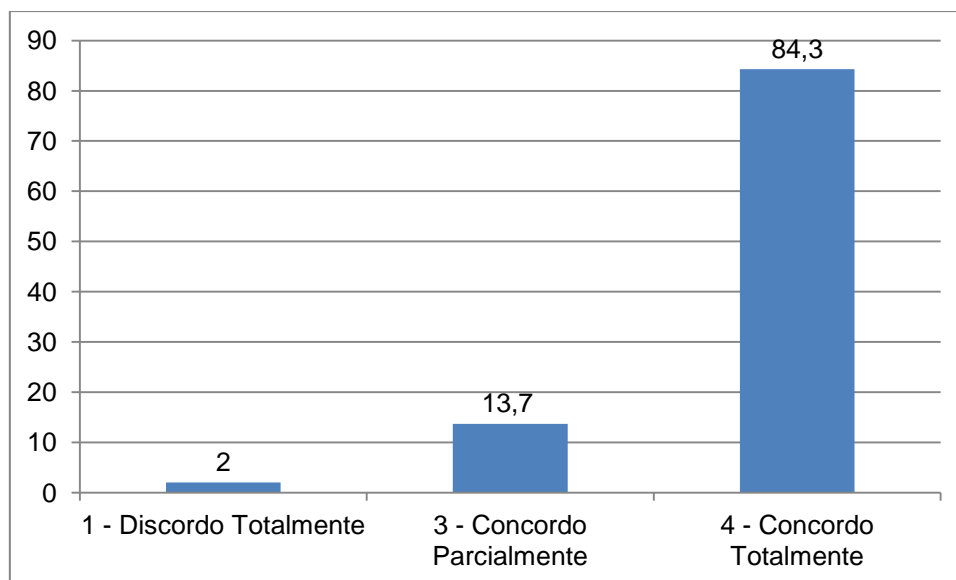


**Tabela 9.** O(A) professor(a) demonstrou domínio dos conteúdos ministrados durante a disciplina.

	Número de respondentes	%
1 - Discordo Totalmente	2	2,0
3 - Concordo Parcialmente	14	13,7
4 - Concordo Totalmente	86	84,3
Total	102	100,0

Fonte: Pesquisa CPA 2016.2

**Gráfico 9.** O(A) professor(a) demonstrou domínio dos conteúdos ministrados durante a disciplina.



Fonte: Pesquisa CPA 2016.2



# UNIVERSIDADE ESTADUAL DO CEARÁ

## COMISSÃO PRÓPRIA DE AVALIAÇÃO - CPA

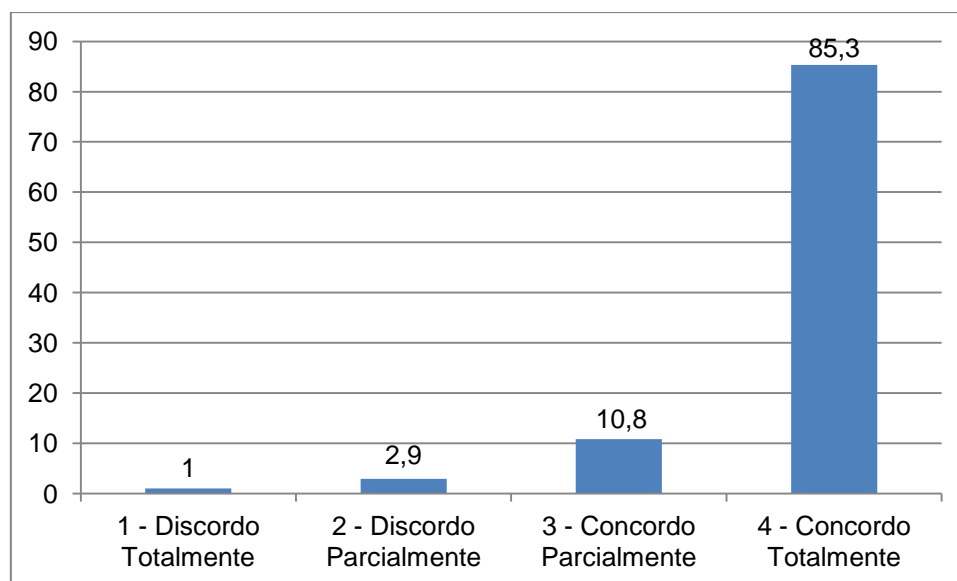


**Tabela 10.** O(A) professor(a) demonstrou disponibilidade para auxiliar os(as) estudantes e esclarecer suas dúvidas no decorrer do processo de ensino-aprendizagem.

	Número de respondentes	%
1 - Discordo Totalmente	1	1,0
2 - Discordo Parcialmente	3	2,9
3 - Concordo Parcialmente	11	10,8
4 - Concordo Totalmente	87	85,3
Total	102	100,0

Fonte: Pesquisa CPA 2016.2

**Gráfico 10.** O (A) professor(a) demonstrou disponibilidade para auxiliar os(as) estudantes e esclarecer suas dúvidas no decorrer do processo de ensino-aprendizagem.



Fonte: Pesquisa CPA 2016.2



# UNIVERSIDADE ESTADUAL DO CEARÁ

## COMISSÃO PRÓPRIA DE AVALIAÇÃO - CPA

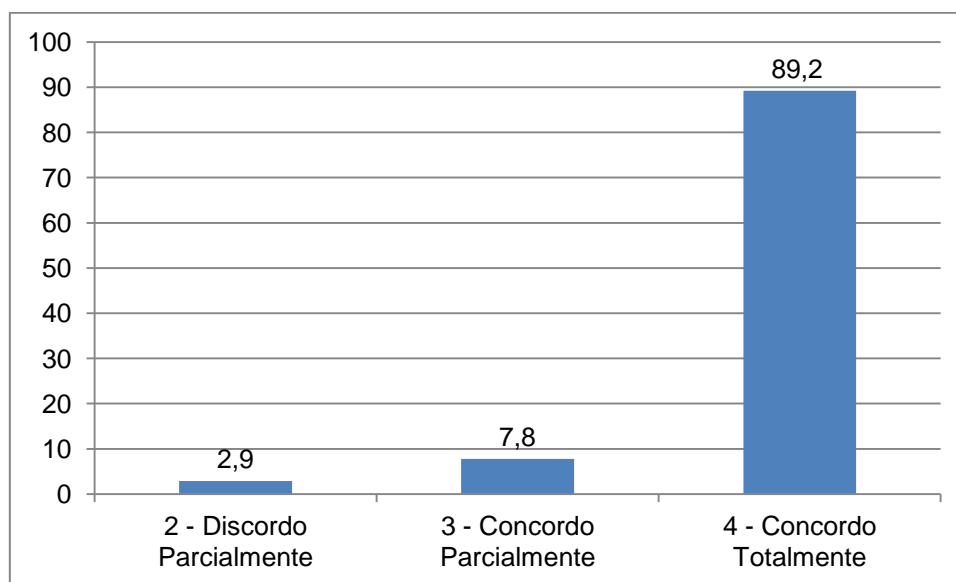


**Tabela 11.** Houve assiduidade do(a) professor(a).

	Número de respondentes	%
2 - Discordo Parcialmente	3	2,9
3 - Concordo Parcialmente	8	7,8
4 - Concordo Totalmente	91	89,2
Total	102	100,0

Fonte: Pesquisa CPA 2016.2

**Gráfico 11.** Houve assiduidade do(a) professor(a).



Fonte: Pesquisa CPA 2016.2



# UNIVERSIDADE ESTADUAL DO CEARÁ

## COMISSÃO PRÓPRIA DE AVALIAÇÃO - CPA

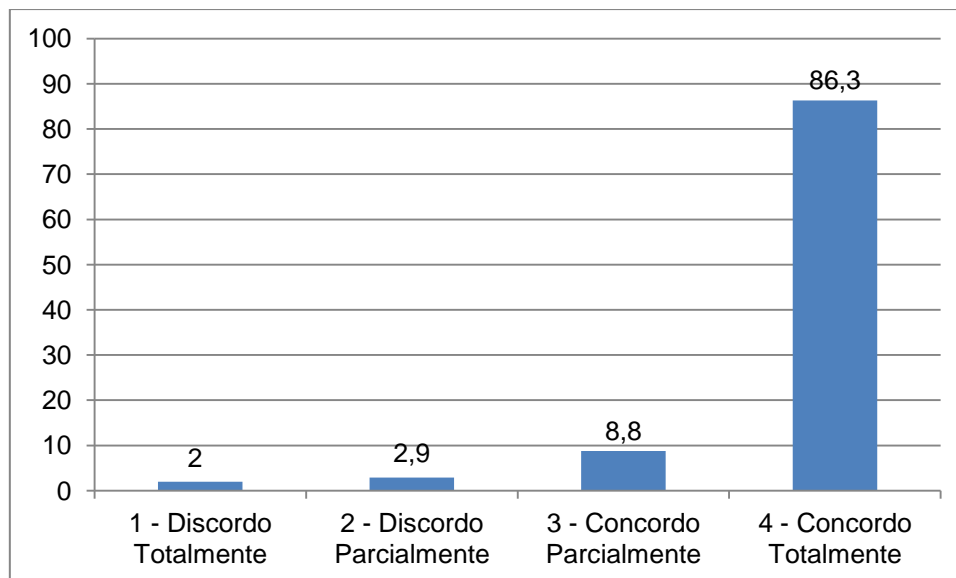


**Tabela 12.** Houve pontualidade do(a) professor(a).

	Número de respondentes	%
1 - Discordo Totalmente	2	2,0
2 - Discordo Parcialmente	3	2,9
3 - Concordo Parcialmente	9	8,8
4 - Concordo Totalmente	88	86,3
Total	102	100,0

Fonte: Pesquisa CPA 2016.2

**Gráfico 12.** Houve pontualidade do(a) professor(a).



Fonte: Pesquisa CPA 2016.2